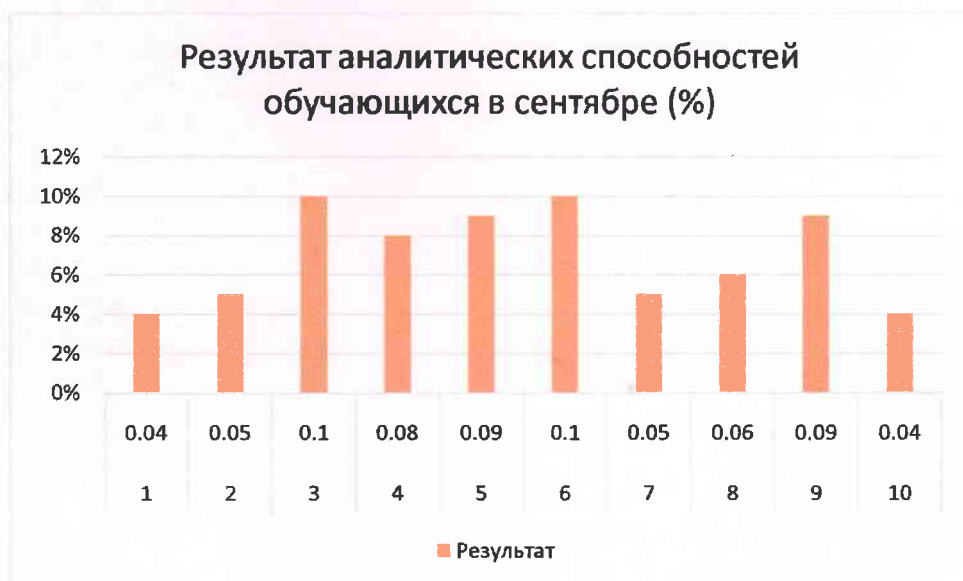


Сведения о качестве реализации дополнительной общеобразовательной программы «Мобильная робототехника»



Исходя из внутригруппового мониторинга работы обучающихся были сделаны выводы, которые представлены в диаграмме.

Видно, что ежемесячно количество обучающихся которые работают индивидуально уменьшается, что провоцирует рост групповых работ, именно на это и нацелена работа по данной программе. Но все же в объединении еще есть 2 обучающихся, которым групповая работа не удаётся. Это обусловлено тем, что каждый из них совмещает в себе все типы поведенческих моделей. Работа в группе вызывает у них стресс и не желание работать в коллективе.



Данная диаграмма показывает процентное соотношение развития аналитических способностей у обучающихся.

Показатель был высчитан с помощью проведения тестирования по определению аналитических способностей обучающихся.

Как видно из диаграммы, на момент начала обучения аналитические способности обучающихся были не выше 10 %. Этот показатель стал минимальным. На протяжении шести месяцев во время занятий постепенно вводились разные формы и алгоритмы чтобы повысить уровень обучающихся в этом направлении



